

Manuel d'utilisation du digiKam

Bienvenue dans le manuel de [digiKam](#), le logiciel de gestion de photos gratuit et open source.

Vous pouvez télécharger la version actuelle de digiKam [ici](#).

Vous pouvez télécharger ce manuel au format [EPUB](#).

Commencer



Vos premiers pas dans le programme de gestion de photos digiKam

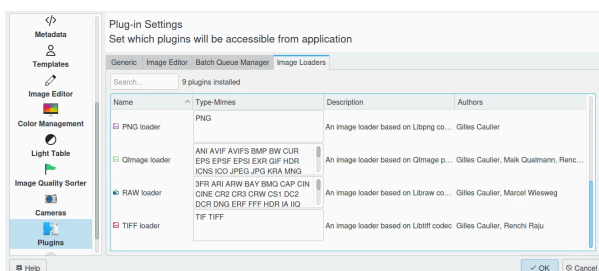
Introduction

Installation

Démarrage rapide

Base de données

Matériaux de support



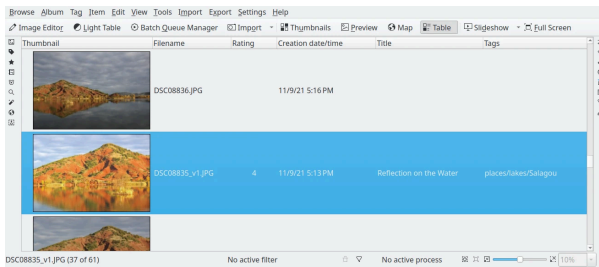
Formats de fichiers et périphériques pris en charge par digiKam

Fichiers image

Fichiers de films

Appareils photo et périphériques de stockage de masse

Fenêtre principale

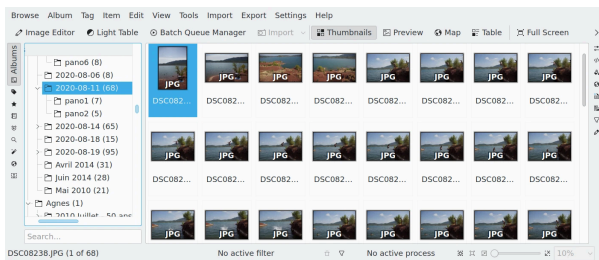


Utilisation de la fenêtre principale de digiKam pour afficher le contenu de la collection

Disposition de l'interface

Vue d'image

Barre latérale gauche



Utilisez la barre latérale gauche de digiKam pour afficher des vues permettant d'organiser et de retrouver vos photos.

Afficher les albums

Afficher les balises

Affichage des étiquettes

Affichage des dates

[Vue chronologique](#)

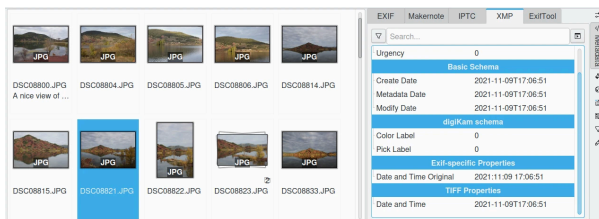
[Afficher la recherche](#)

[Vue de similarité](#)

[Vue de recherche sur la carte](#)

[Les gens voient](#)

Barre latérale droite



Utiliser la barre latérale droite de digiKam pour afficher les propriétés de l'article

[Aperçu](#)

[Afficher les propriétés](#)

[Vue des métadonnées](#)

[Affichage des couleurs](#)

[Vue des cartes](#)

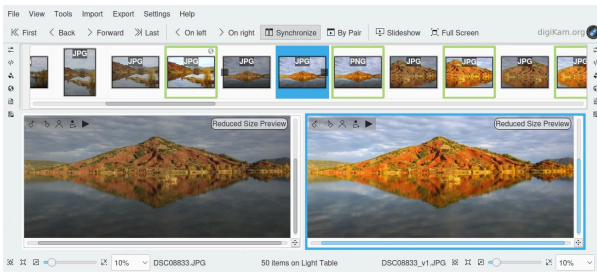
[Afficher les légendes](#)

[Afficher les versions](#)

[Affichage des filtres](#)

Vue des outils

Table lumineuse



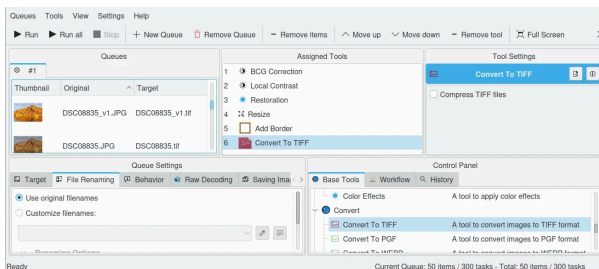
Utiliser la table lumineuse digiKam pour comparer des articles côte à côte

Aperçu

Utilisation du contenu de la pile

Fonctionnalités avancées

Gestionnaire de file d'attente par lots



Utilisation du gestionnaire de files d'attente par lots digiKam pour traiter les articles en parallèle

Aperçu

Paramètres de la file d'attente

Flux de travail

Outils de base

Convertisseur RAW

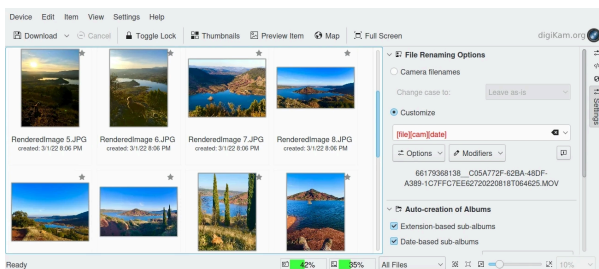
Convertisseur DNG

Outils de métadonnées

Script personnalisé

Filigrane

Outils d'importation



Comment importer de nouveaux articles dans vos collections digiKam

Aperçu

Importer depuis l'appareil photo

Paramètres d'importation avancés

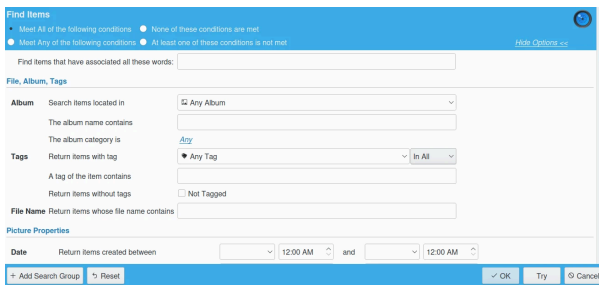
Importer depuis un scanner

Importer depuis un ordinateur distant

Importer depuis Google

Importer depuis SmugMug

Gestion des actifs numériques



Apprenez à manipuler en toute sécurité de grandes collections de photographies numériques

Aperçu

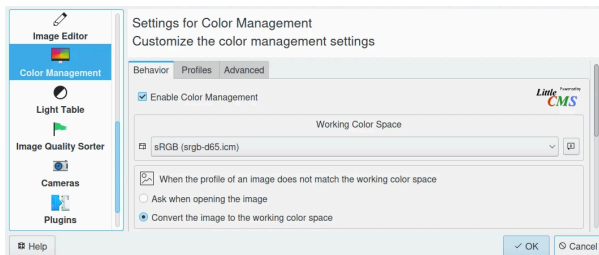
Organiser et trouver

Droit d'auteur et droits d'auteur

Corruption et perte de données

Flux de travail DAM

Gestion des couleurs



Apprenez les règles fondamentales de la gestion des couleurs

Les fondements de la gestion des couleurs

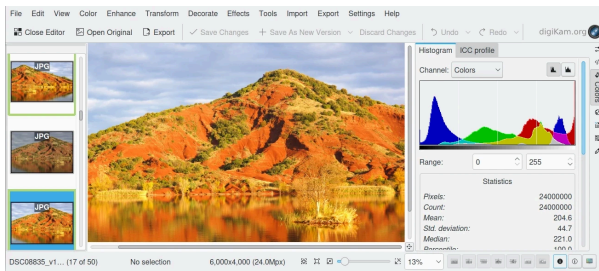
L'espace de travail

Profils de caméra

Profils de surveillance

Profils d'imprimante

Éditeur d'images



Utiliser digiKam pour retoucher et améliorer vos photos

Aperçu

Opérations de base

Outils de flux de travail

Outils de couleur

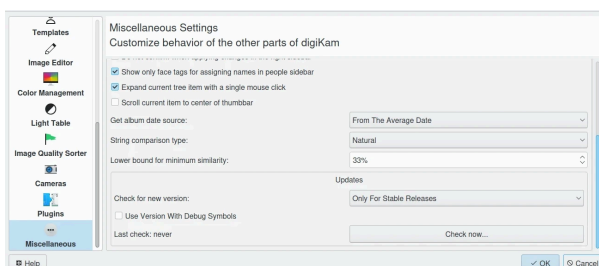
Outils d'amélioration

Outils de transformation

Outils de décoration

Outils d'effets

Configurer l'application



Utilisation du panneau de configuration pour personnaliser digiKam

Aperçu

Paramètres de la base de données

Paramètres des collections

Paramètres d'affichage

Paramètres des infobulles

Paramètres des métadonnées

Paramètres des modèles

Paramètres de l'éditeur d'images

Paramètres de gestion des couleurs

Paramètres de la table lumineuse

Paramètres de géolocalisation

Paramètres de l'appareil photo

Paramètres des plugins

Paramètres divers

Paramètres du thème

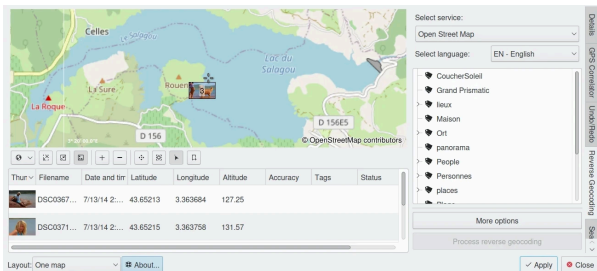
Paramètres de langue

Paramètres des barres d'outils

Paramètres des notifications

Paramètres des raccourcis

Éditeur de géolocalisation



Modifier les informations de géolocalisation pour rechercher et visualiser des éléments sur une carte

Aperçu

Carte de géolocalisation

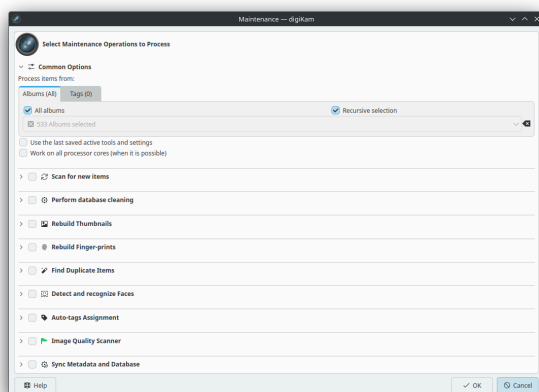
Outils de coordonnées

Géocodage inverse

Outil de recherche

Outil d'exportation KML

Outils d'entretien



Gestion et optimisation des données de vos collections

[Aperçu](#)

[Options communes](#)

[Rechercher les nouveaux articles](#)

[Nettoyage de la base de données](#)

[Reconstruire les vignettes](#)

[Reconstruire les empreintes digitales](#)

[Trouver les doublons](#)

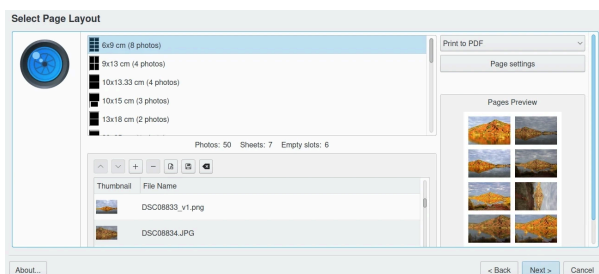
[Détection et reconnaissance des visages](#)

[Attribution automatique des étiquettes](#)

[Scanner de qualité d'image](#)

[Synchroniseur de métadonnées](#)

Post-traitement



Post-traitement des articles de vos collections

[Éditeur de métadonnées](#)

[Galerie HTML](#)

Serveur multimédia

Envoyer des images

Créateur d'impression

Réglage de l'heure

Créateur de panoramas

Outil de calendrier

Flux MJPEG

Fusion d'exposition

Diaporama vidéo

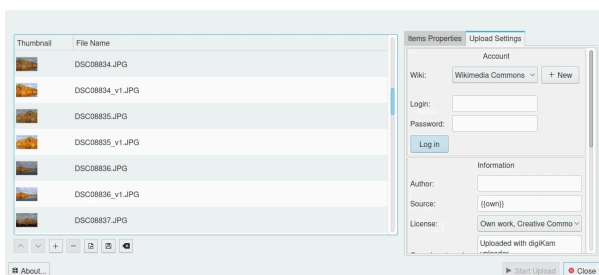
Papier peint

Convertisseur de texte OCR

Exportation de l'album J

Outil pour mosaïque murale

Outils d'exportation



Exportez des éléments de vos collections vers des supports externes

[Exporter vers Flickr](#)

[Exporter vers Google](#)

[Exporter vers MediaWiki](#)

[Exporter vers iNaturalist](#)

[Exporter vers Twitter \(X\)](#)

[Exporter vers Imgur](#)

[Exporter vers Pinterest](#)

[Exporter vers Dropbox](#)

[Exporter vers une boîte](#)

[Exporter vers OneDrive](#)

[Exporter vers SmugMug](#)

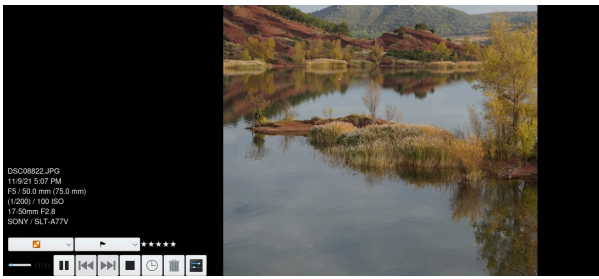
[Exporter vers ImageShack](#)

[Exporter vers Piwigo](#)

[Exporter vers un ordinateur distant](#)

[Exporter vers le stockage local](#)

Outils de diaporama



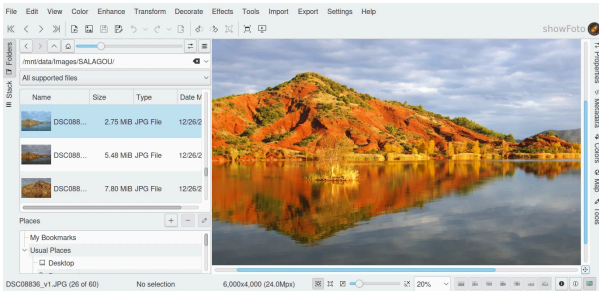
Comment utiliser les outils pour présenter vos articles

Diaporama de base

Outil de présentation

Visionneuse OpenGL

Afficher la photo



Showfoto est une version autonome de l'éditeur d'images digiKam.

Aperçu

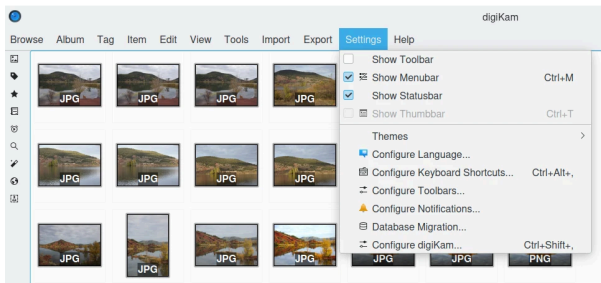
Différences avec l'éditeur d'images

Barre latérale gauche

Installation

Outils

Descriptions des menus



Découvrez tous les menus de digiKam

Menu de la fenêtre principale

Menu de l'éditeur d'images

Menu du gestionnaire de file d'attente par lots

Menu Light Table

Menu de l'outil d'importation

Menu Showfoto

Descriptions du menu contextuel

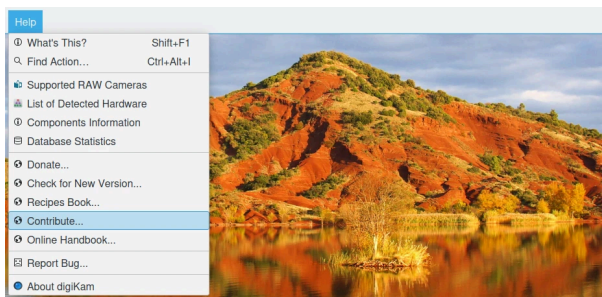
Crédits et licence



Droits d'auteur et mentions légales relatives à ce document

Crédits et licence

Impliquez-vous



Contribuez au projet digiKam

Impliquez-vous